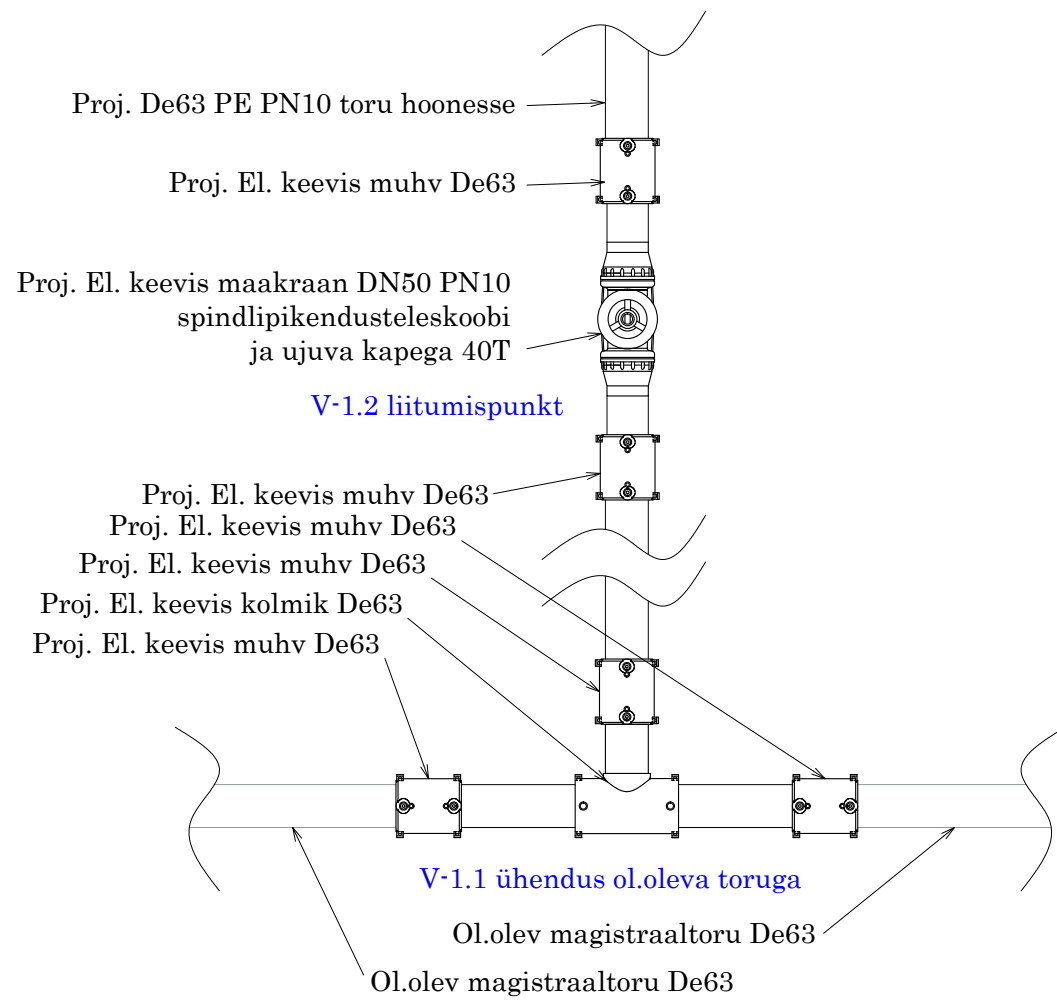
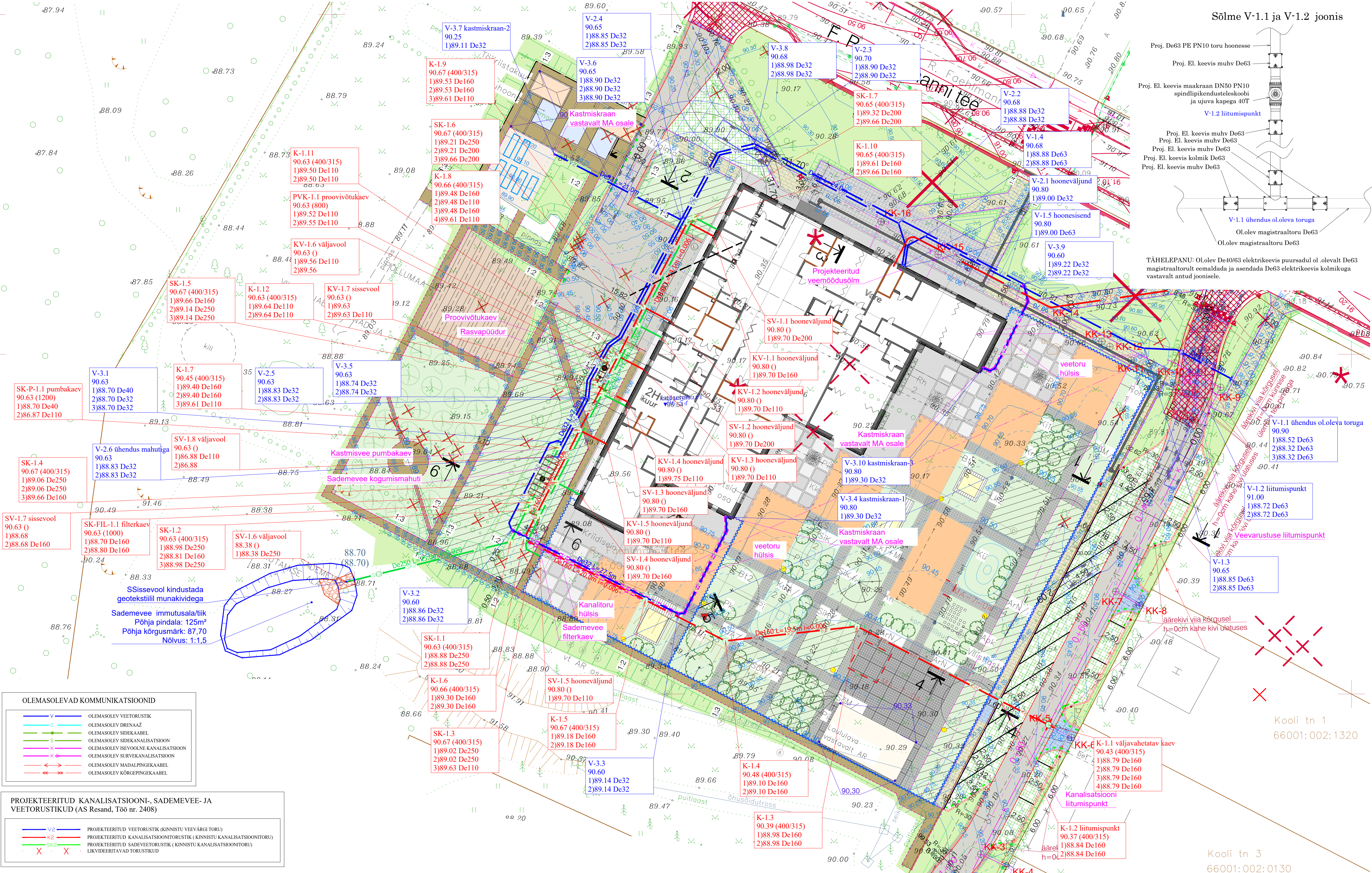


Sõlme V-1.1 ja V-1.2 joonis



TÄHELEPANU: Ol.olev De40/63 elektrikeevis puursadul ol. olevalt De63 magistraaltorult eemaldada ja asendada De63 elektrikeevis kolmikuga vastavalt antud joonisele.



OLEMASOLEVAD KOMMUNIKATSIOONID

	OLEMASOLEV VEETORUSTIK
	OLEMASOLEV DRENAAZ
	OLEMASOLEV SIDEKAABEL
	OLEMASOLEV SIDEKANALISATSIION
	OLEMASOLEV ISEVÕOLNE KANALISATSIION
	OLEMASOLEV SURVEKANALISATSIION
	OLEMASOLEV MADALPINGEKAABEL
	OLEMASOLEV KÕRGPINGEKAABEL

PROJEKTEERITUD KANALISATSIOONI-, SADEMEVEE- JA VEETORUSTIKUD (AS Resand, Töö nr. 2408)

	PROJEKTEERITUD VEETORUSTIK (KINNISTU VEEVÄRGI TORU)
	PROJEKTEERITUD KANALISATSIIONITORUSTIK (KINNISTU KANALISATSIIONITORU)
	PROJEKTEERITUD SADEVEETORUSTIK (KINNISTU KANALISATSIIONITORU)
	LIKVIDEERITAVAD TORUSTIKUD

PROJEKTEERITAV KAUGKÜTTETORUSTIK (LAHENDATAKSE ERALDI PROJEKTIGA)

	PROJEKTEERITAV KAUGKÜTTETORUSTIK
--	----------------------------------

- MÄRKUSED:**
- Kõrgused on EH2000 süsteemis.
 - Enne chitustööde algust üle mõõta olemasolevate ristuvate torustike ja teiste kommunikatsioonide kõrgused.
 - Üle mõõta ka olemasolevate torustike kõrgused, mis ühendatakse projekteeritud torustikega.
 - Vajadusel korrigeerida projektilahendust.

</